

Le Calcolatrici Elettroniche Pisane: **proprio qui!**

**Seminario di Cultura Digitale
Pisa, 26 aprile 2017**

**un progetto:
degli studenti,
di storia dell'informatica,
di restituzione**

storie e luoghi

la storia delle CEP (in breve)

la riscoperta dei luoghi a Palazzo Matteucci

progetto e obiettivi

il contributo per le attività studentesche n. 1578

cosa raccontare, dove e come raccontarlo

vincoli e realizzazione

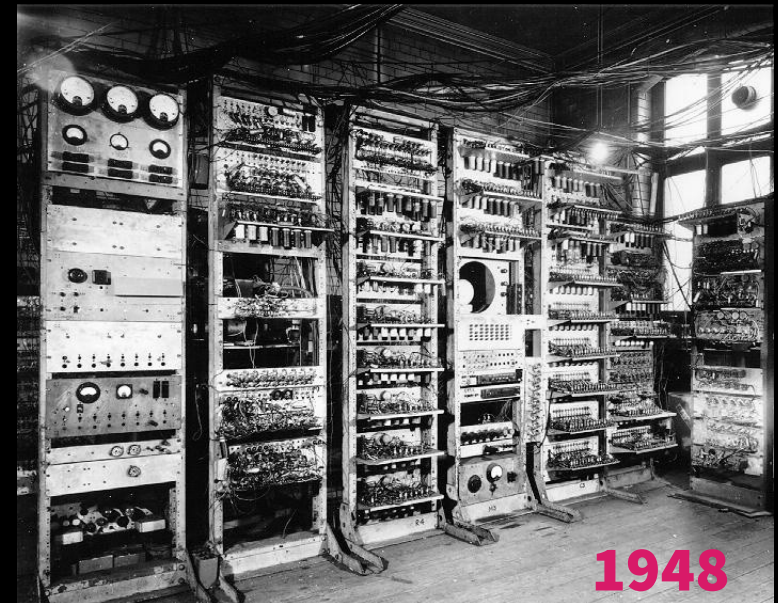
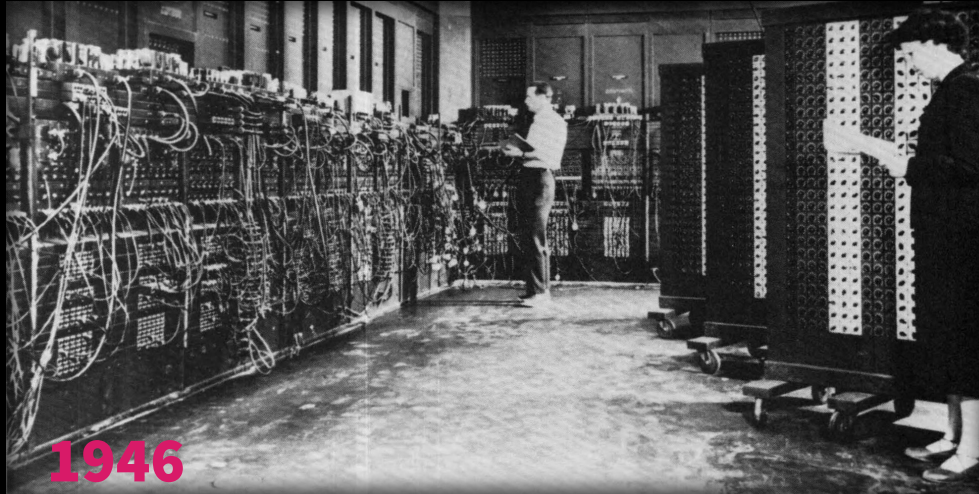
temi, informazioni e spazi

il progetto grafico

la storia delle CEP

**un progetto,
due macchine,
molti episodi**

calcolatori, i primi in USA e UK

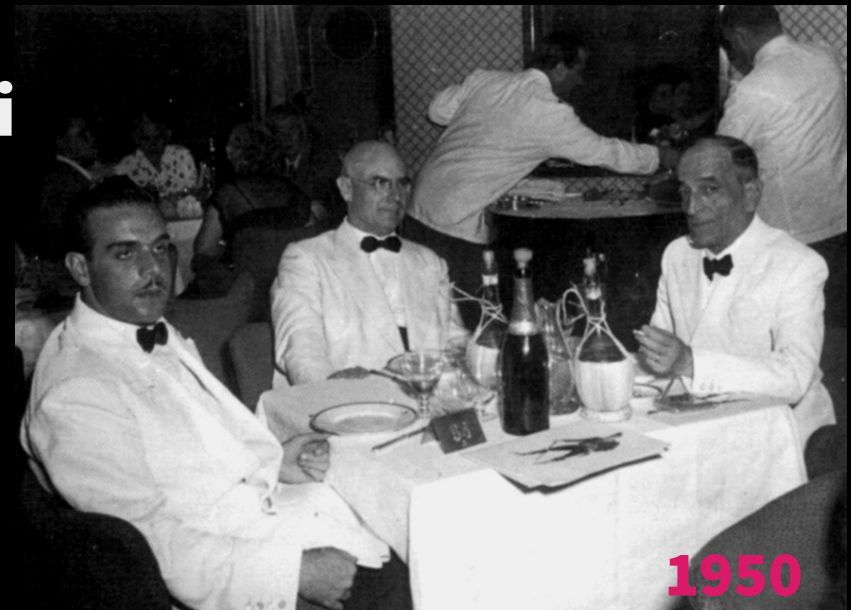


1954, inizia il progetto CEP

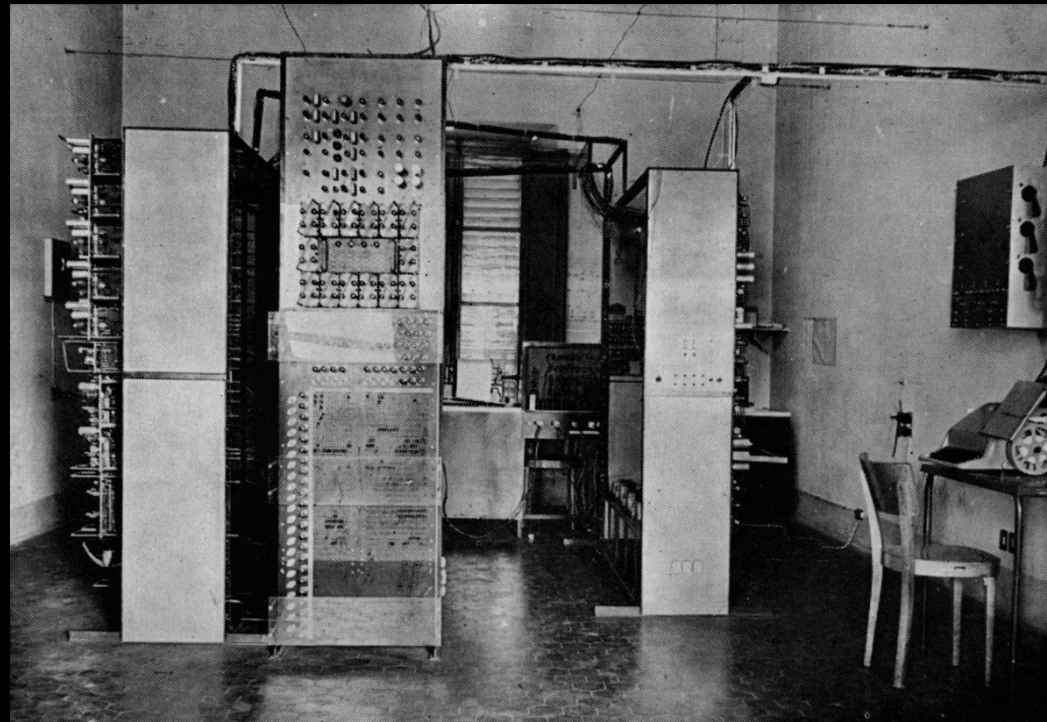
l'idea, farsi un calcolatore elettronico
non nuova, ci avevano già pensato (e provato) a Roma
perseguita dalla comunità dei fisici

l'opportunità, colta e costruita
il CIU, il sincrotrone, Frascati
l'assist di Fermi

il centro e i partner
il CSCE
Olivetti e INFN, poi CNR



**un risultato ragguardevole, per anni quasi sconosciuto
tecnologicamente allo stato dell'arte
partiti tardi, ma il recupero è brillante**



il periodo difficile, 1959-60

nonostante il successo, i fondi sono insufficienti

**la competizione tecnologica internazionale è spietata
difficile proseguire secondo gli obiettivi iniziali**

la triste decisione

**smantellare la prima CEP per riusare i materiali
la discussione divide il gruppo**

la traccia più evidente

**l'uso limitato dei transistor (altra storia all'Olivetti)
testimone di competenze frustrate**

**la macchina a cui pensavano nel 1955
in ritardo, ma veloce e logicamente interessante
nota e celebrata (comunque meritatamente)**



l'eredità, dal 1962 in poi

gli Istituti del CNR

**nel 1962 la prima convenzione
CSCE → IEI, il CNUCE, oggi ISTI, IIT, ILC**

**il corso di laurea in Scienze dell'Informazione
istituito nel 1968, attivato nel 1969/70
quando la seconda CEP andava in pensione**

un'identità cittadina

**i centri di ricerca IBM, Olivetti, HP, tante imprese
la prima connessione TCP/IP, l'Internet Festival...**

i luoghi delle CEP

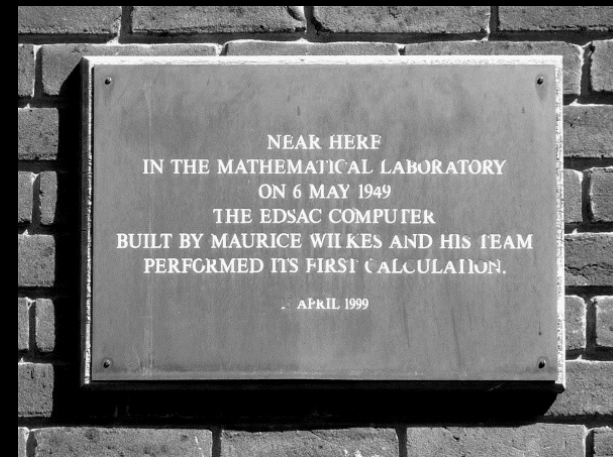
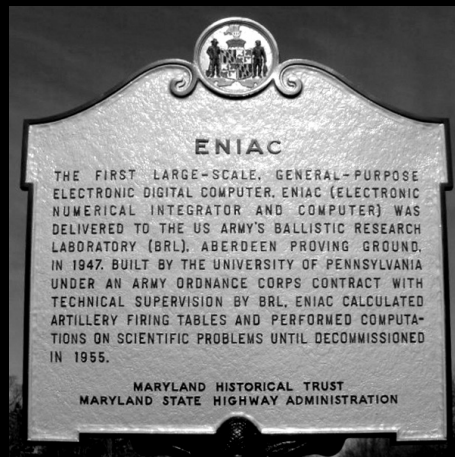
**motivazioni
edifici e ristrutturazioni
piante e protagonisti**

la storia delle CEP

della prima, la Macchina Ridotta, in particolare una fissa di HMR dal 2006

segnare e celebrare i luoghi

un'usanza comune, a volte un po' retorica



un po' più di una celebrazione

approfittare per raccontare (bene) una storia
un'altra fissa di HMR
la storia dell'informatica ne ha bisogno

argomenti per una restituzione
due macchine, una storia ricca, un'eredità
favole da aggiustare, tentativi da riconoscere

un obiettivo, diverse belle coincidenze
l'idea degli studenti di STI di proporre un progetto
passaggi di consegne fra luoghi e istituzioni

in gran parte un risultato già nel cassetto

**le stanze delle CEP erano già state identificate
ricerche e ricognizioni nel 2015/16**

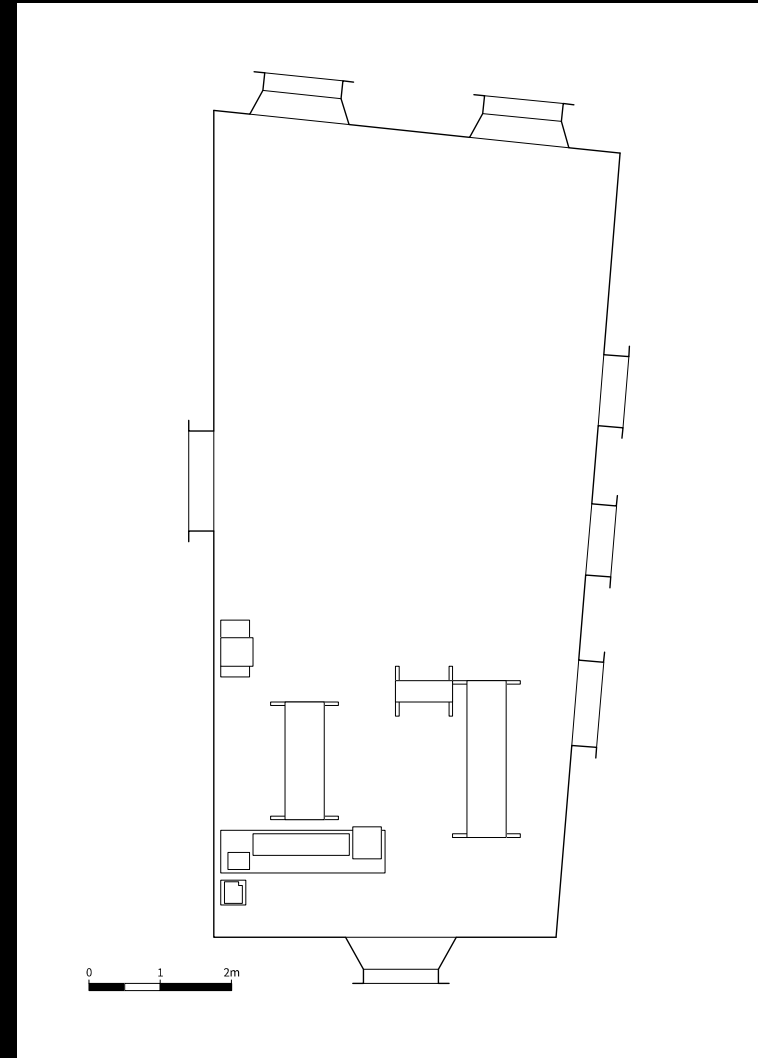
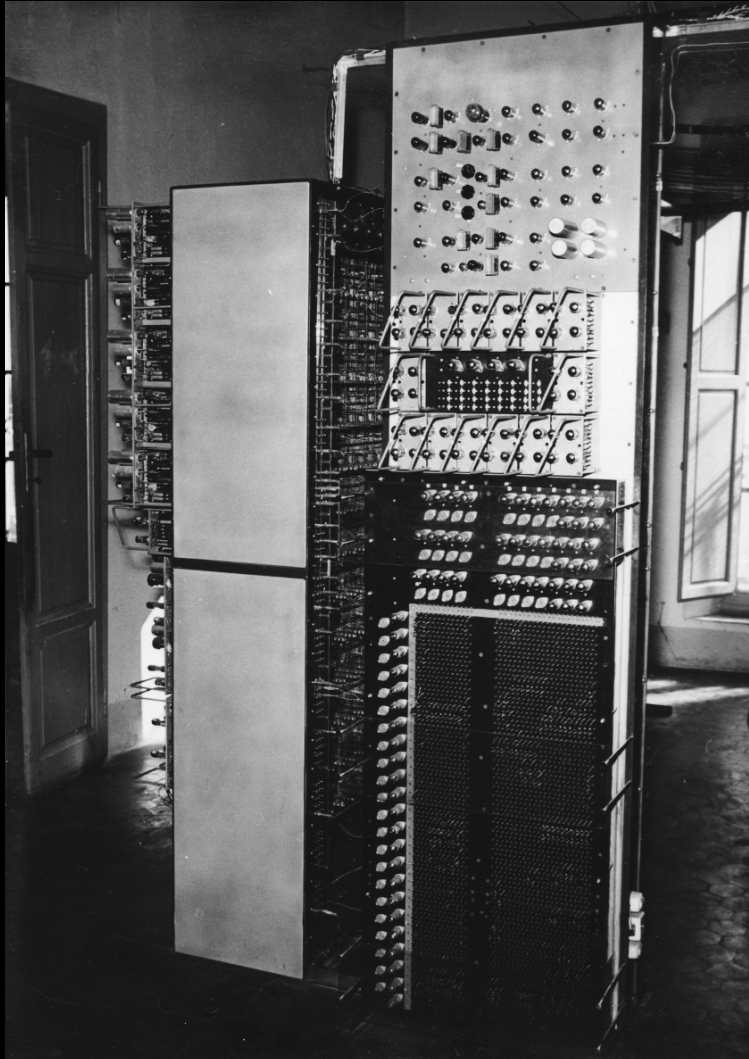
un palazzo vissuto

**edificato nel 1841-44, Carlo Matteucci e Leopoldo II
ristrutturato nel 1894, 1907, 1954... 2010-12**

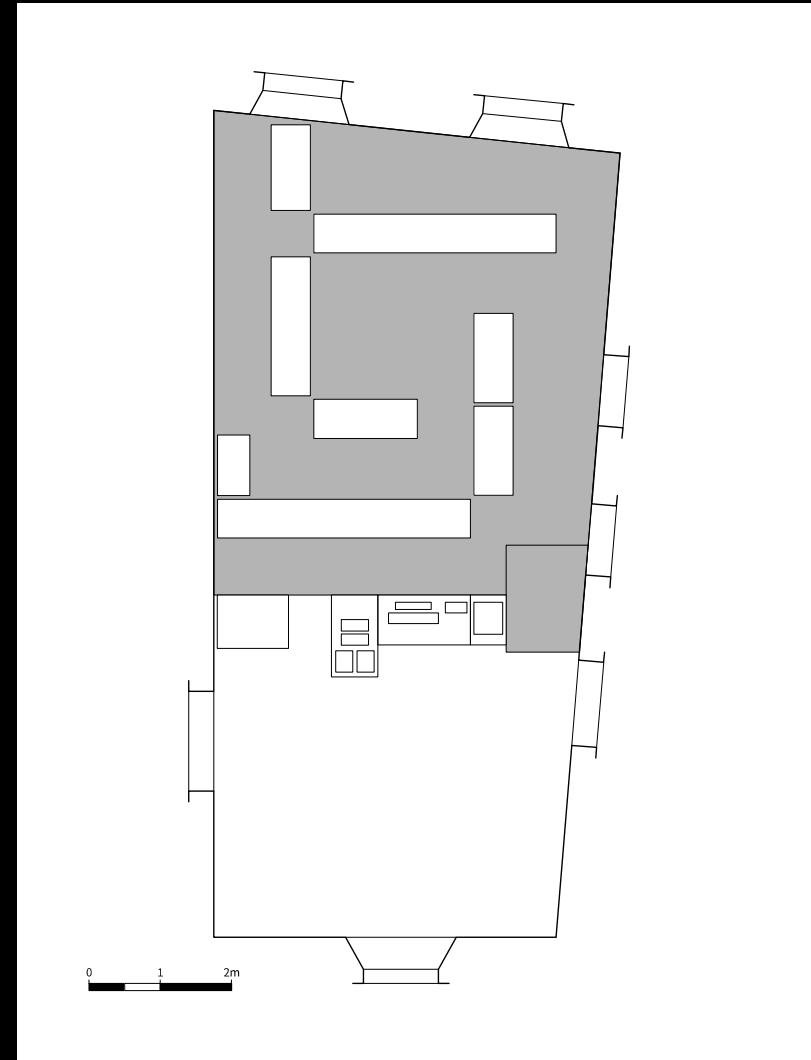
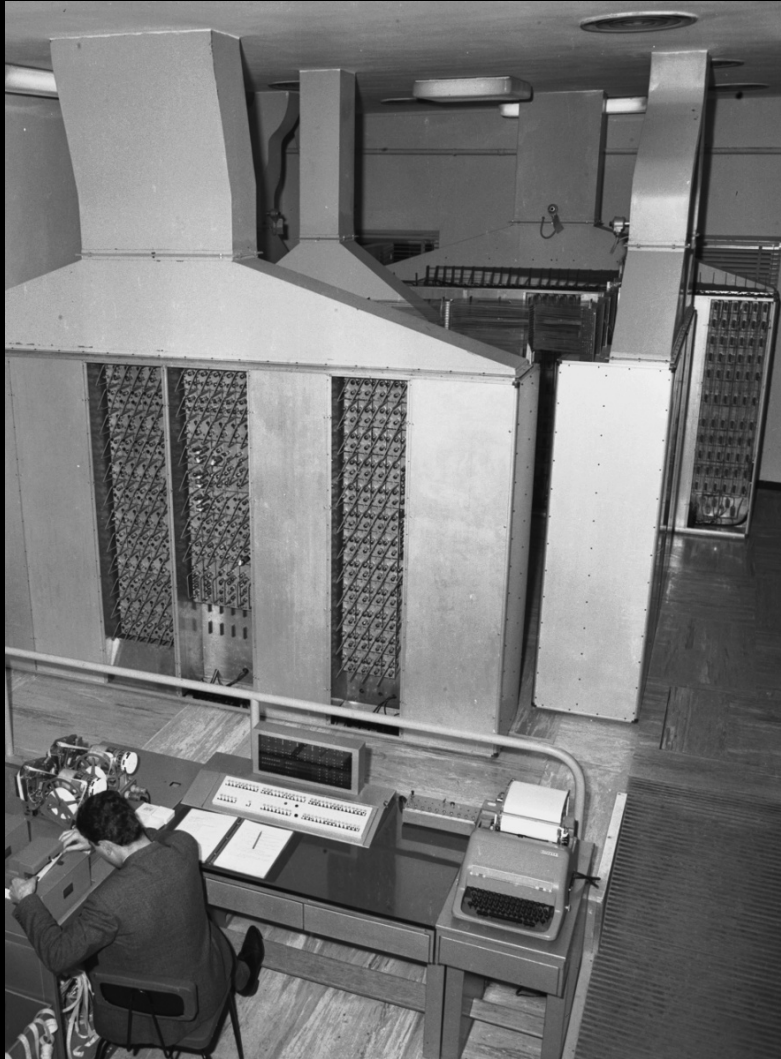
indagine canonica

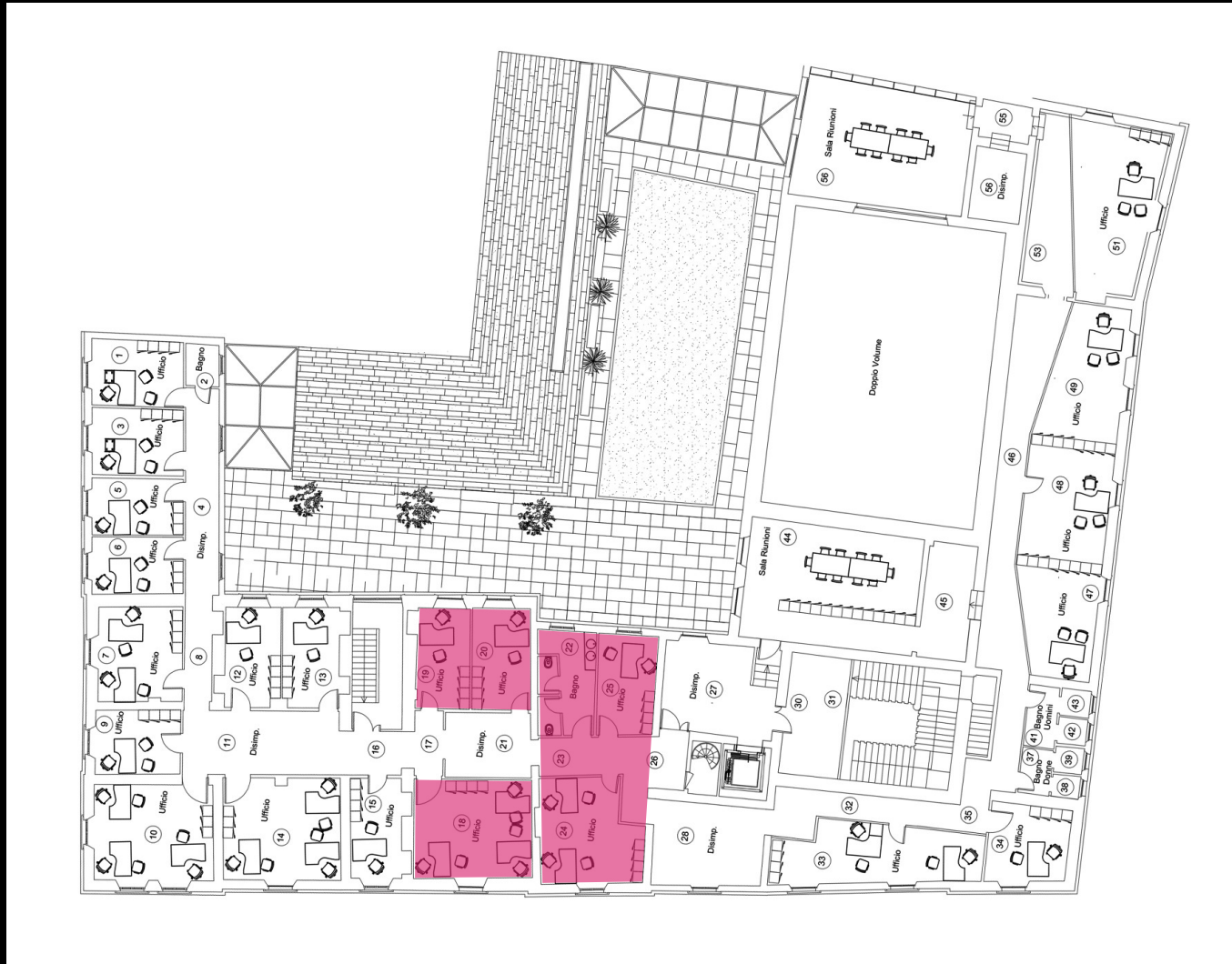
**fatti noti e certi: P. Matteucci, Il piano, una stanza
documenti: piante attuali e d'epoca, foto
conferme: Fabri e Ricciardi, protagonisti dei fatti**

indizi e conferme, prima CEP



indizi e conferme, seconda CEP





i testimoni: Ricciardi...



... e Fabri (e il perché del 26 aprile)

